

Préparez votre sortie avec le transporteur

Vous devez connaître le temps de conduite et de repos (règlement CE n° 561-2006 du 15/3/2006)

- 4H30 de conduite continue maximale.
- 45 mn de pause (fractionnables mais pas inférieures à 15 mn) tout en sachant que la conduite journalière maximale est de 9H avec la possibilité de 10H deux jours par semaine non consécutifs.

Vous devez tenir compte de l'amplitude de travail du conducteur :

- 12H en simple équipage.
- 18H en double équipage.

Vous devez toujours avoir la liste exhaustive de vos élèves et de vos accompagnateurs. (un double à l'établissement)

Vous devez toujours avoir les numéros de téléphone de votre établissement.

Vous devez disposer d'un gilet de sécurité fluo.

Vous apportez des sacs plastiques pour les malades.

Textes sorties scolaires : Un accompagnateur à chaque issue de secours , afin de pouvoir ouvrir les portes .

Vous êtes montés par la porte avant .

Vous devez demander au conducteur :

d'ouvrir la porte arrière ou $\frac{3}{4}$ arrière de son tableau de bord. (Pour vérifier que cette porte n'est pas condamnée).
Vous repérez l'emplacement des boutons d'ouverture

de vous montrer le coupe-circuit électrique situé sur son tableau de bord. C'est parfois tout simplement la clef de contact.

de veiller à la présence des pictogrammes à l'avant comme à l'arrière (à éclairage : obligatoires sur les cars neufs depuis le 20 octobre 2008).

Vous devez aussi :

Vérifier la présence des marteaux « brise vitre » sur leurs supports. (Ils peuvent être concentrés à un même lieu.)

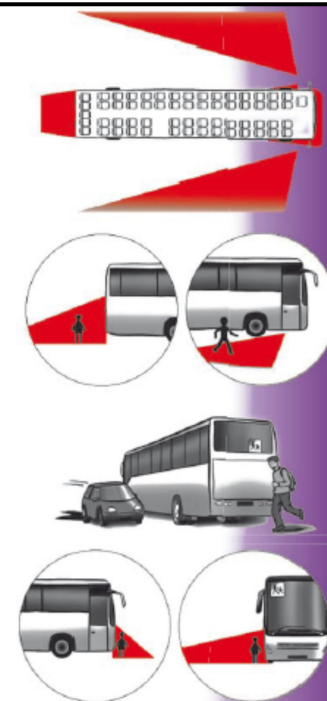
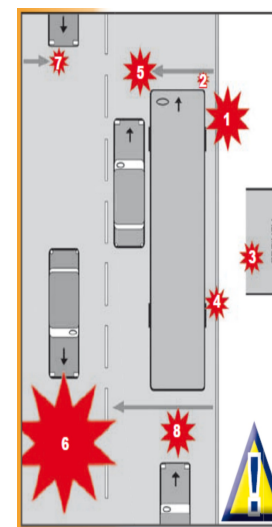
Vérifier la présence de l'extincteur.

Vérifier la présence de la boîte de premiers secours. (un groupe constitué doit avoir la sienne)

Repérer la ou les trappes du toit et regarder si ce sont bien des « issues de secours ». Elles servent aussi de trappes de désenfumage.

Les scénarios d'Accidents

Les accidents les plus graves se situent au point d'arrêt lors de la montée et de la descente des jeunes mais surtout pendant la traversée de la chaussée.
En effet, ils se trouvent alors dans les angles morts autour du véhicule.



Ayez avec vous un GILET FLUO ?

Contenu minimum de la boîte de premiers secours

Nécessaire pour plaies :

- 2 compresses stériles en conditionnement individuel.
- 1 assortiment de pansements de différentes tailles.
- 1 ruban de tissu adhésif.
- 3 serviettes nettoyantes à usage unique ou 3 flacons d'antiseptique cutané en mono dose.
- 1 bande de gaze élastique.

Protection du secouriste :

- 2 paires de gants à usage unique.
- 1 masque de protection à usage unique.

Matériel divers :

- 1 paire de ciseaux et 1 couverture isotherme.

LES NUMEROS IMPORTANTS

A connaître

18 : LES POMPIERS

17 : GENDARMERIE / POLICE

15 : SAMU **112 Portable**

112 : NUMERO D'URGENCE (Tout mobile)